



Boiseries de l'Eglise du Mas d'Agenais (47) qui va recevoir la vitrine protégeant le Rembrandt

OFFRE STAGE ou ALTERNANCE « Sécurité » (H/F)

Description du poste

Vous aimez le patrimoine de nos régions et vous souhaitez intégrer une entreprise qui y participe pleinement. Nous recherchons 1 stagiaire de longue durée ou alternant chargé des divers aspects sécurité de l'entreprise pour les ateliers de Capdenac (Port (46) ou Gare (12) et distants de 2 km).

Notre entreprise est spécialisée dans le domaine de la restauration Monuments Historiques avec plusieurs métiers : restauration de tableaux, de bois doré et/ou polychrome, fabrication et restauration de portes, portes-fenêtres, fenêtres et boiseries en chêne, parquet massif, lambris ... exclusivement en bois, retables, statues..., ferronnerie et peintures murales.

Les salariés travaillent dans les ateliers et sur chantier (exclusivement pour les chantiers de peintures murales).

Travail des équipes à temps plein 39h

Les missions qui vous seront confiées :

- Remise à jour des DUER des 2 sites
- Rationalisation des PPSPS remis lors du début d'un chantier public
- Affichages dans les ateliers sur les dangers des machines, des produits, du port des EPI adaptés; ...
- Rédaction du DERPC zone Atex
- Révision de la méthodologie plomb et adéquation avec les prélèvements surfaciques
- Fiches individuelles d'expositions (en relation avec les services de la médecine du travail)
- Autres sujets sur la sécurité à revoir : Formation renforcée à la sécurité, ...

Profil recherché :

Etudiant(e) de niveau BAC +4/5 en mastère spécialisé en qualité, de la sécurité et de l'environnement (QESIS, QRISSE, QHSS, EISTI/TASQ, ...) ou école d'ingénieur (Polytech, CESI, ..)

Stage de 6 mois ou alternance master ou licence

Bonne connaissance bureautique

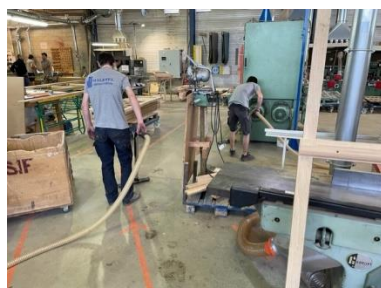
Rigueur et organisation sont vos valeurs ainsi qu'une bonne aisance relationnelle et un esprit d'équipe.

Autonome avec un ou deux points hebdomadaire avec son responsable.

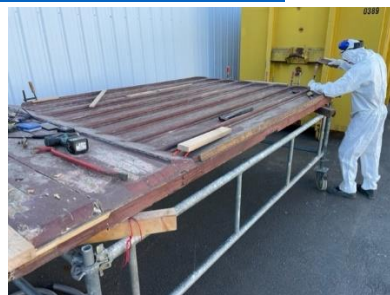
Envoyez CV + lettre de motivation : contact@malbrelconservation.fr



Repose d'un tableau monumental dans une zone très étroite



Poussières bois



Equipped pour peinture contenant du plomb